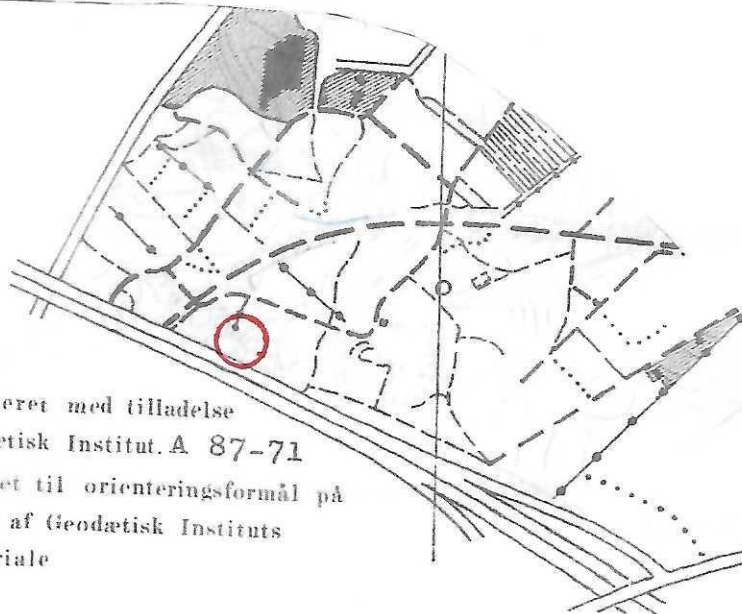
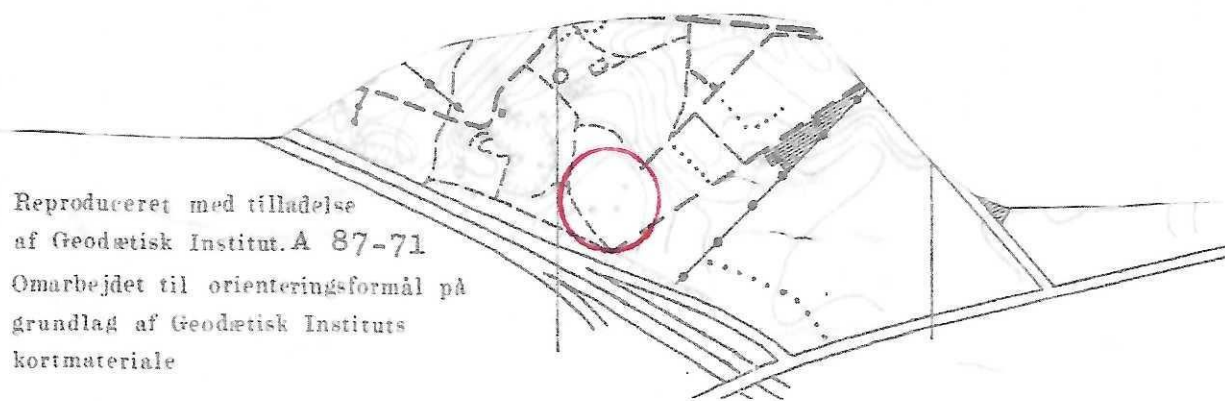


Post 27

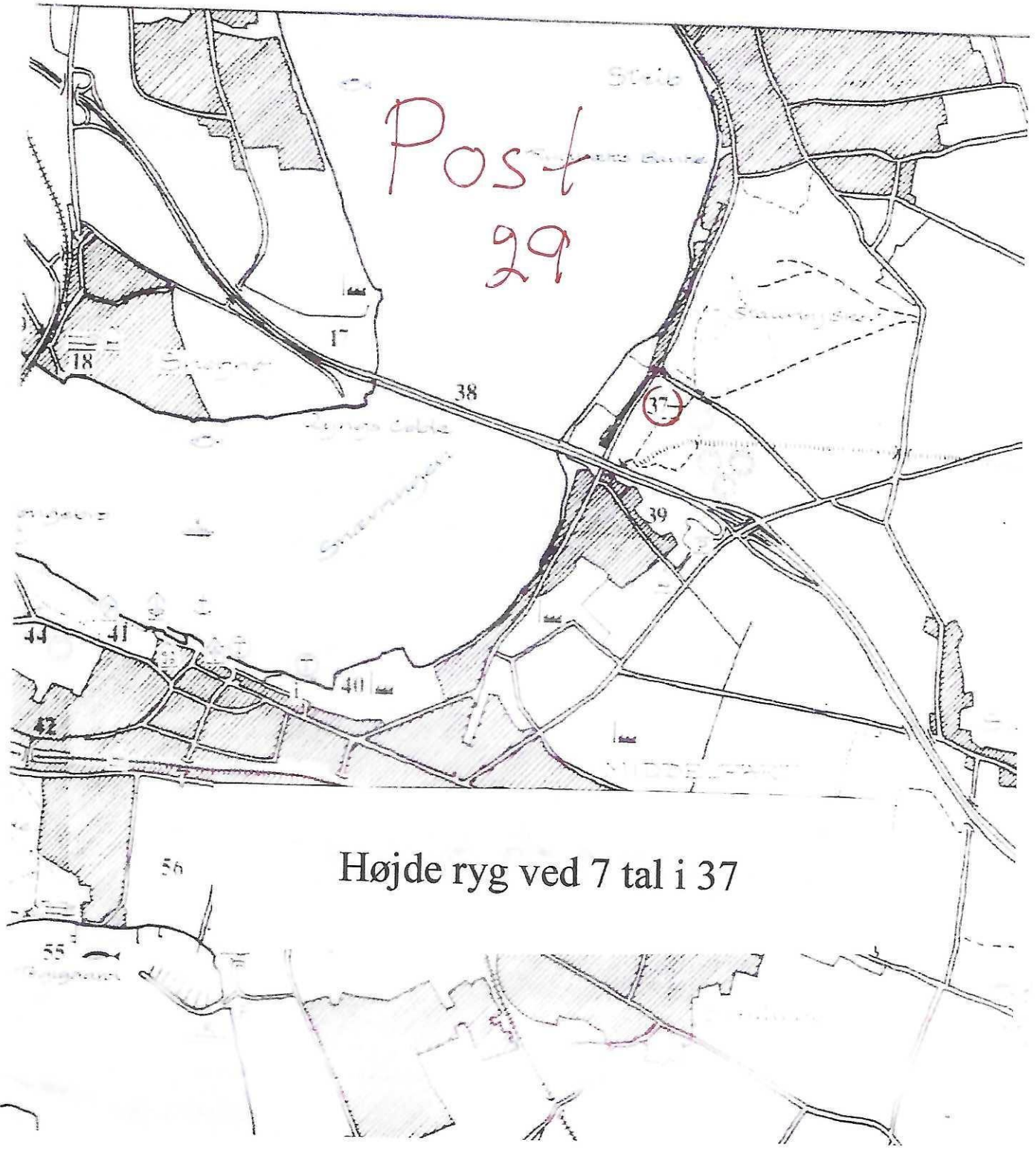


Reproduceret med tilladelse
af Geodætisk Institut. A 87-71
Omarbejdet til orienteringsformål på
grundlag af Geodætisk Instituts
kortmateriale

Post 28



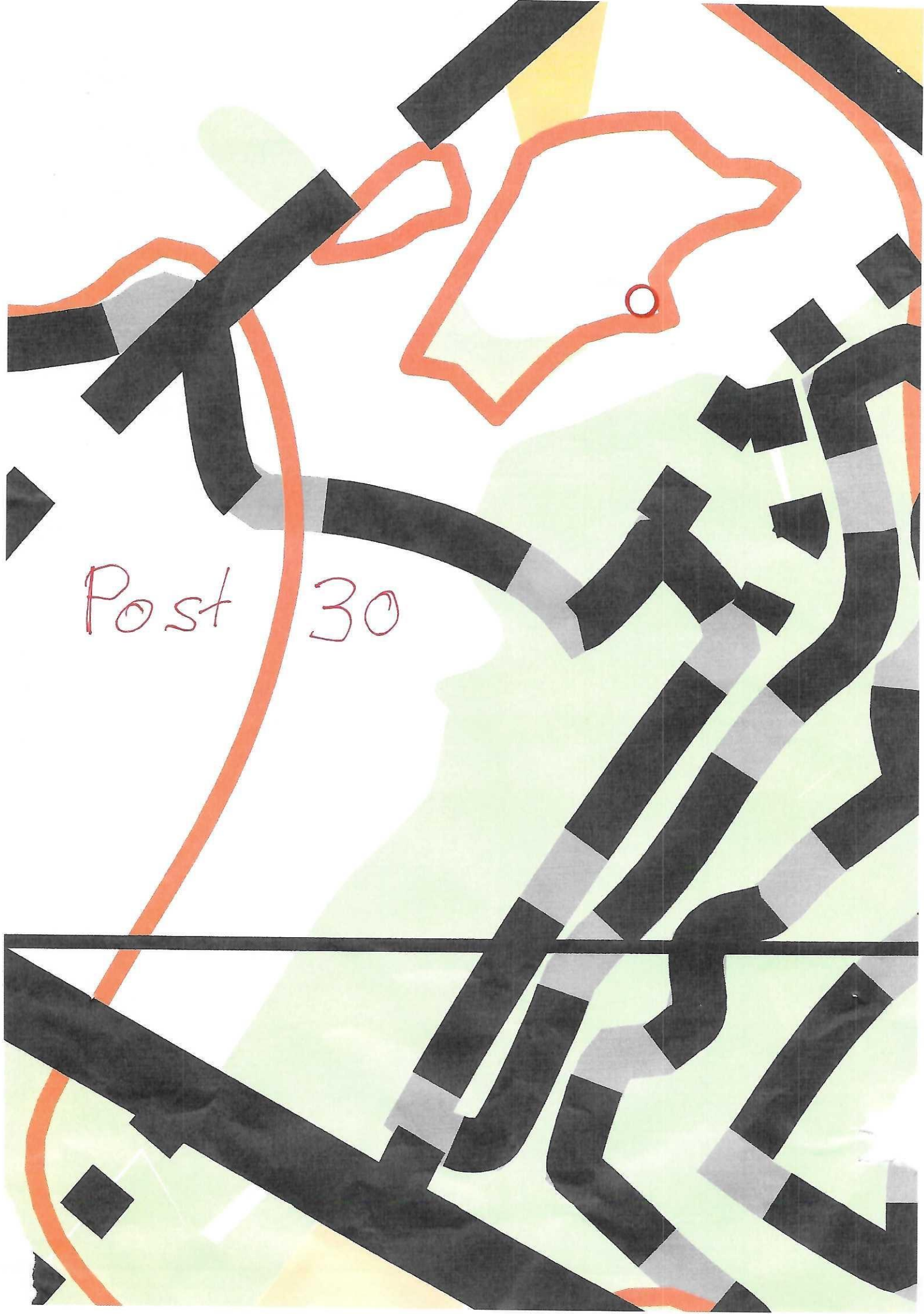
Reproduceret med tilladelse
af Geodætisk Institut. A 87-71
Omarbejdet til orienteringsformål på
grundlag af Geodætisk Instituts
kortmateriale



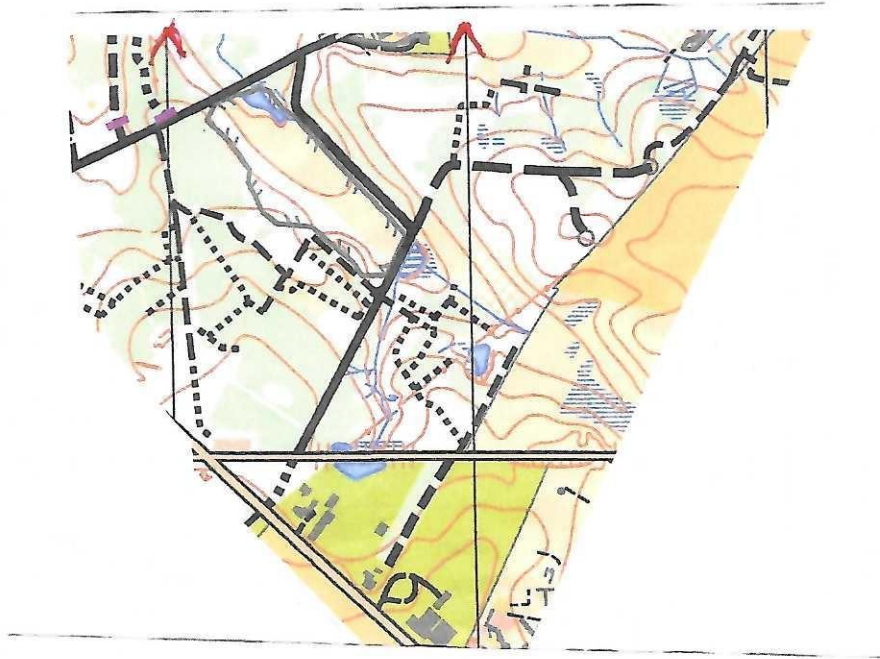
Post
29

Højde ryg ved 7 tal i 37

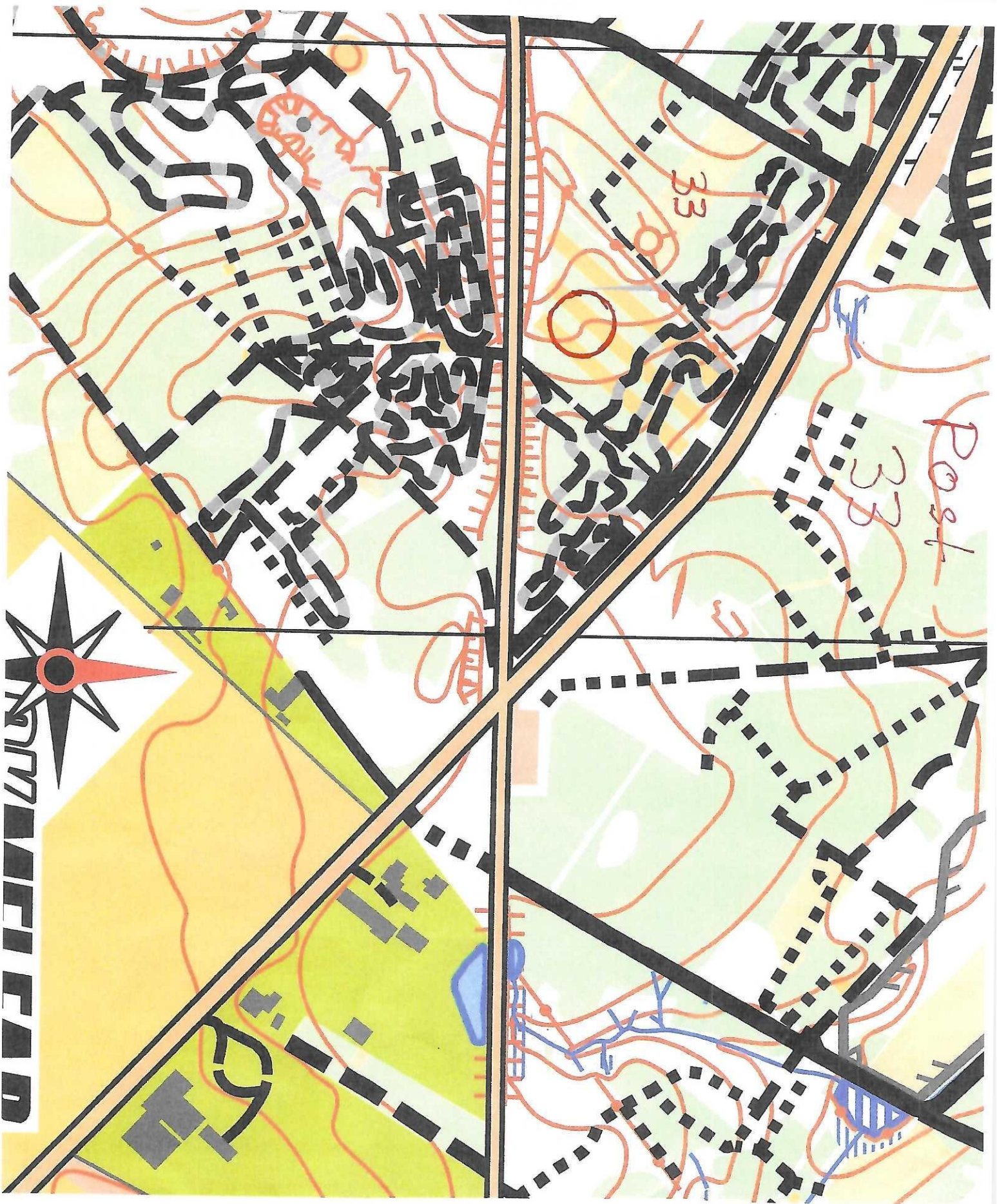
Post 30



Post 31

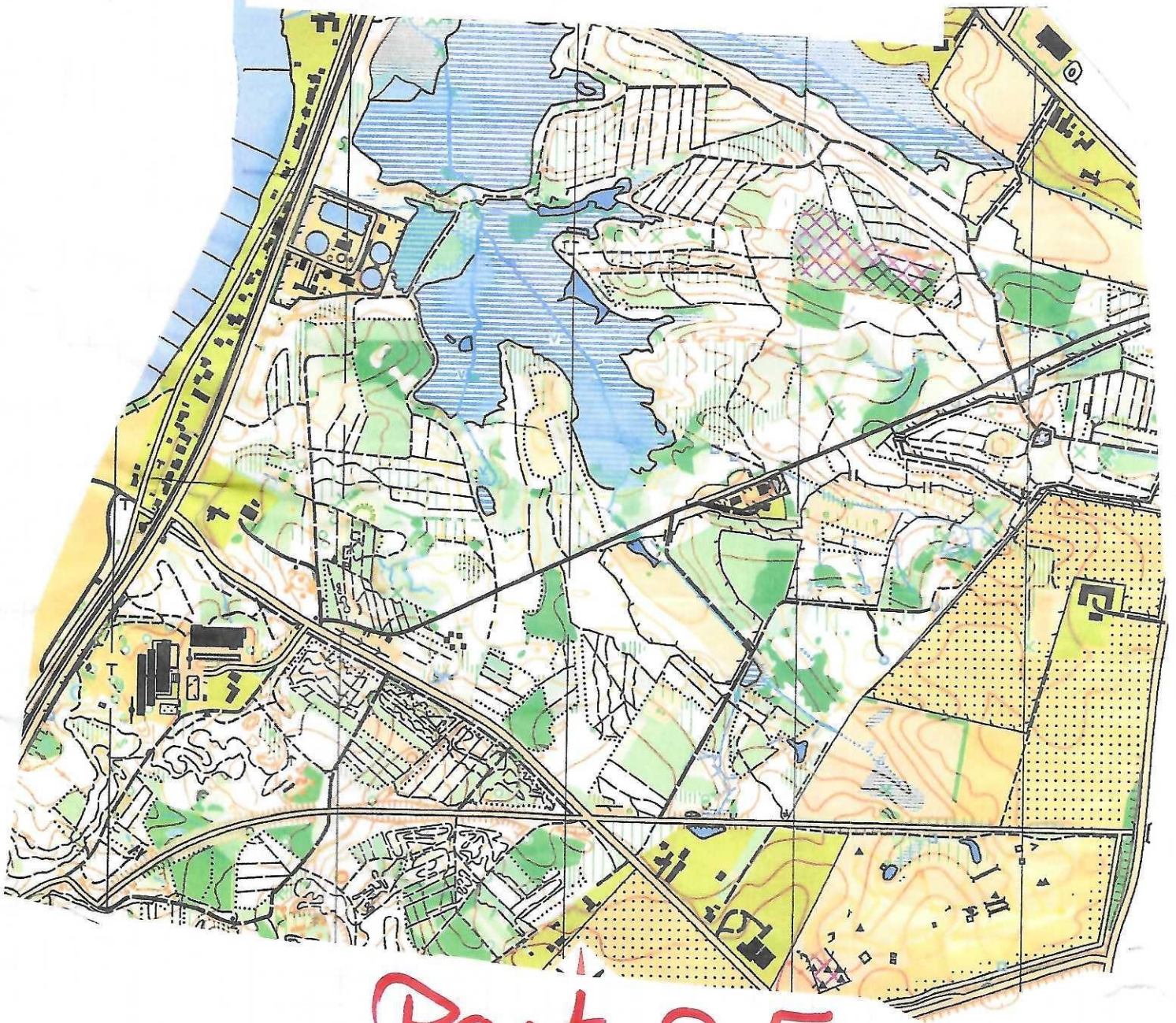


Dige ende / median





Sti knæk mellem 2 tunneler



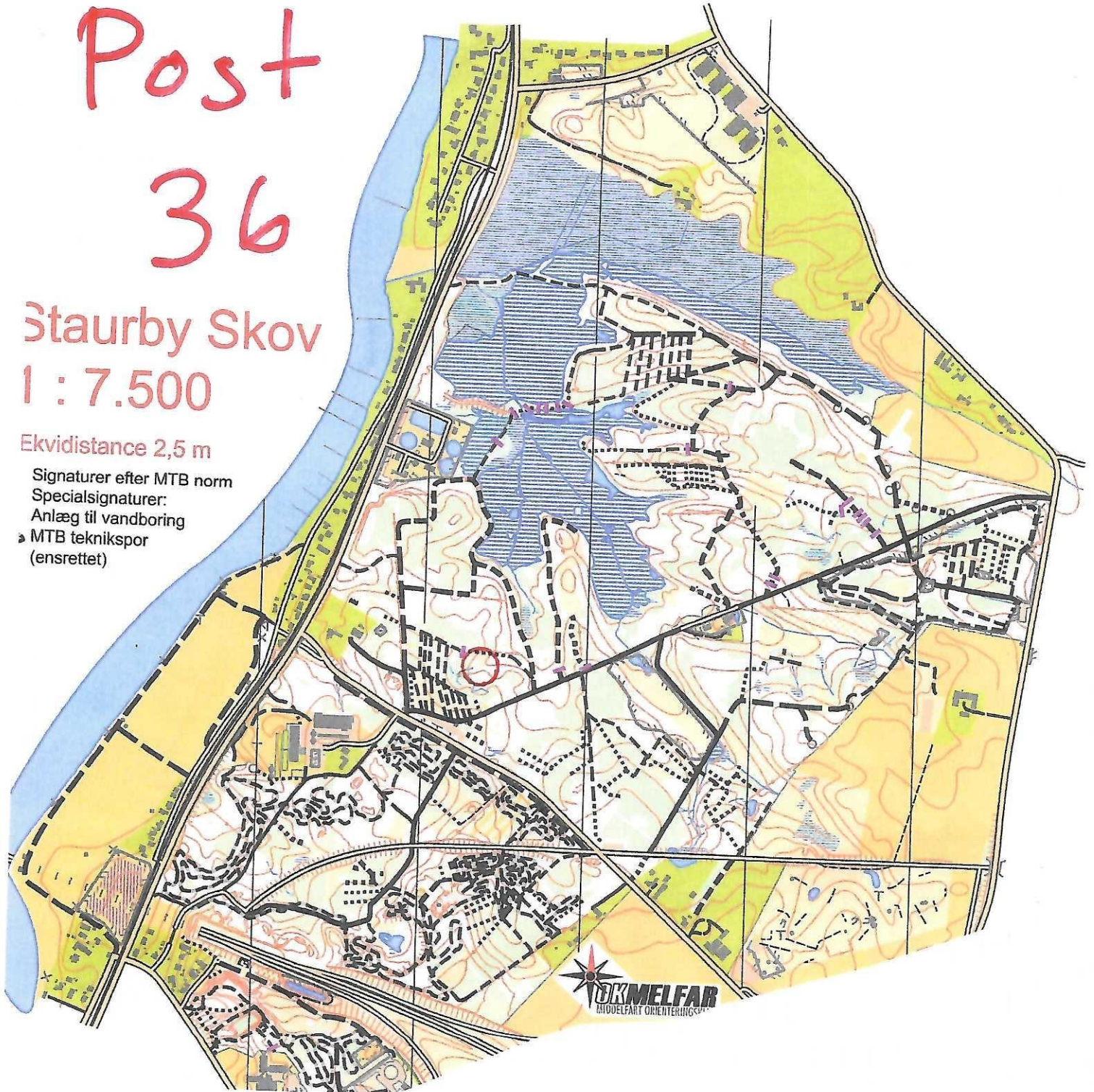
Post 35

Post 36

Staurby Skov 1 : 7.500

Ekvidistance 2,5 m

- Signaturer efter MTB norm
- Specialsignaturer:
- Anlæg til vandboring
- MTB teknikspor (ensrettet)



DKMELFAR
DANSK MELFAR
KART OG ORIENTERINGSSKOLE

KROK

Post 37

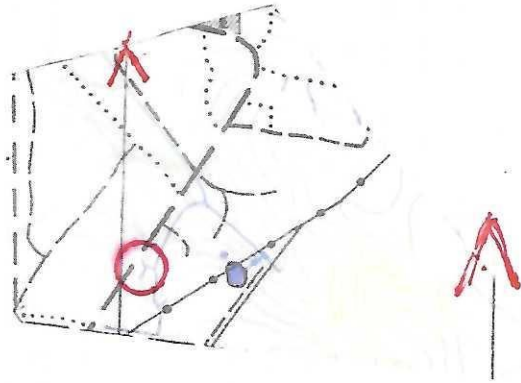


"fyn"

1. Fyn

2. Assens

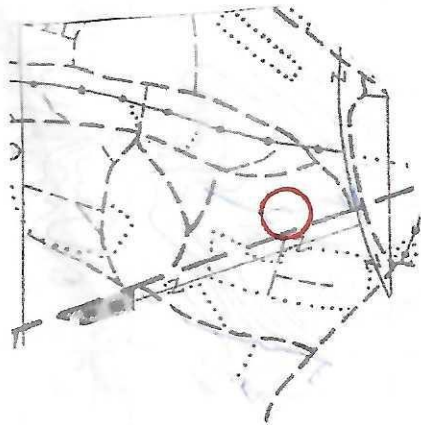
Post 38



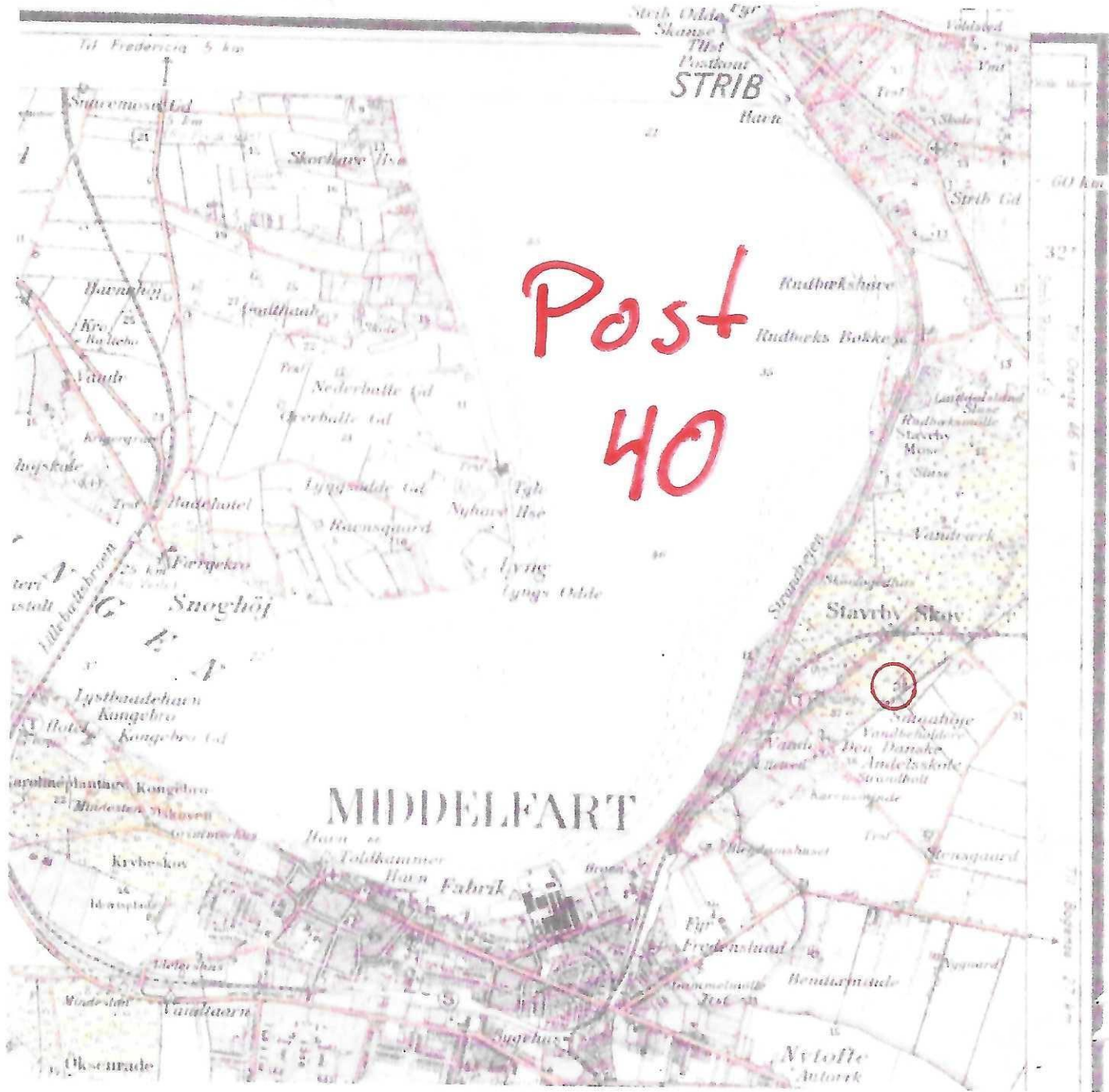
MISVISNING 0° 1971

ÆKVIDISTANCE 2 meter

Post 39



== MISVISNING 0° 1971
ÆKVIDISTANCE 2 meter



Post
40

MIDDELFART

Stavby Skov

Skoathøj

Vandteholm

Den Danske

Amlebskole

Strandholt

Karvengade

Therapibuset

Frydenslund

Bendarmølle

Nytofte

Antorik

Stensgaard

Strandvej

Stavby Skov

Stavby Skov

Stavby Skov

Stavby Skov

Stavby Skov

Stavby Skov

Stavby Skov

Stavby Skov

Stavby Skov

Stavby Skov

Stavby Skov

Stavby Skov

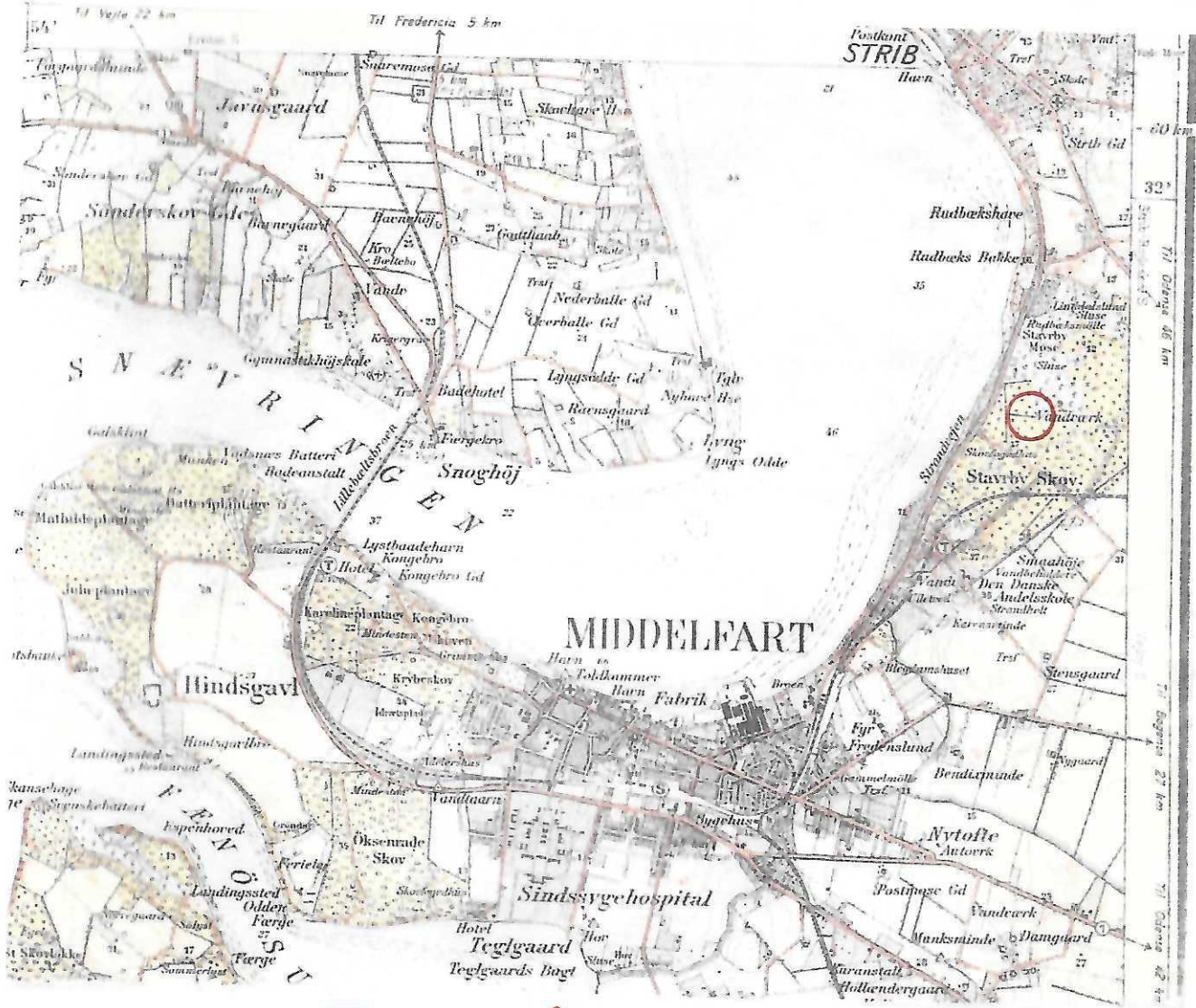
Stavby Skov

Stavby Skov

Stavby Skov

Stavby Skov

Stavby Skov



Post 41